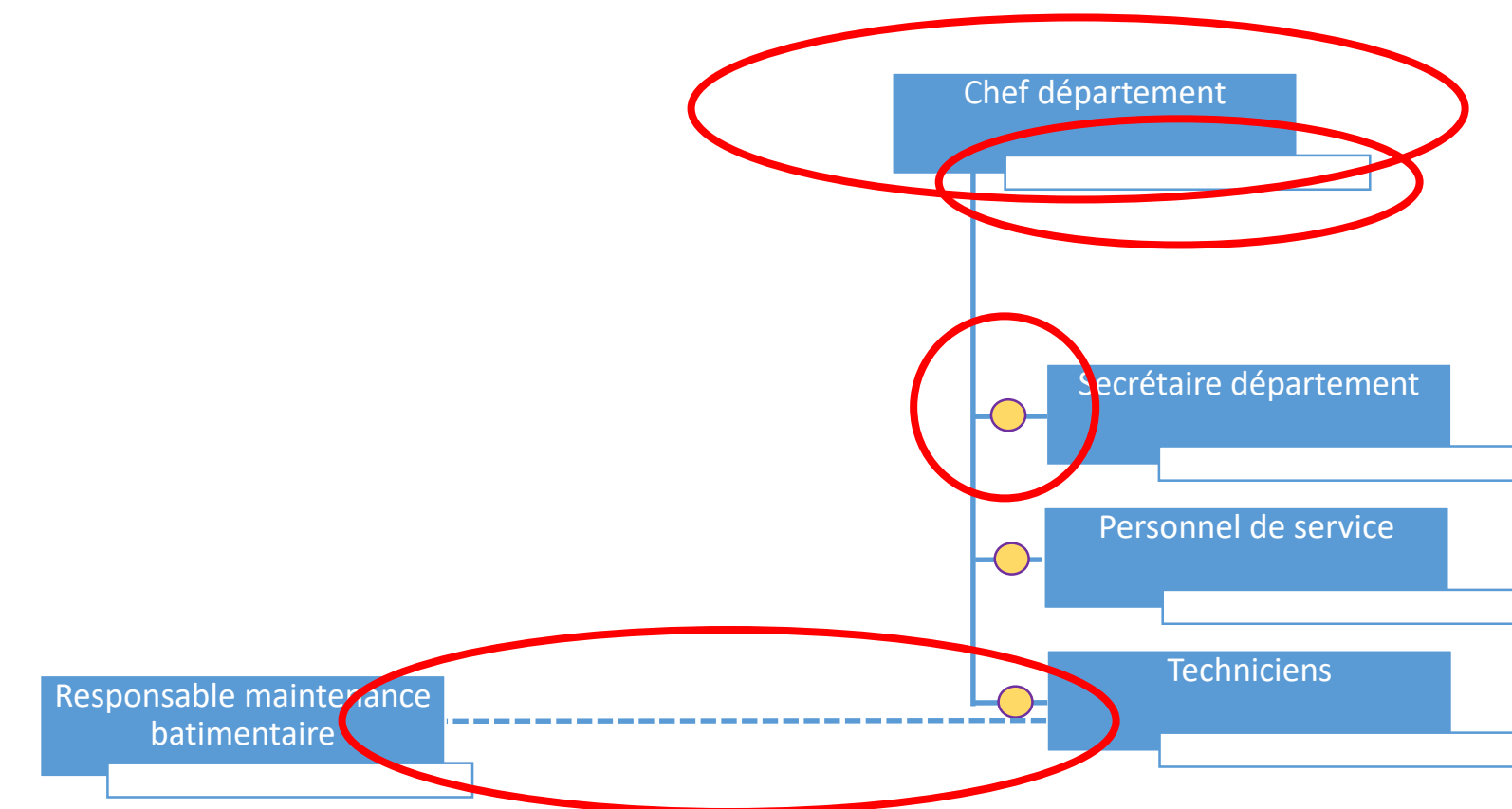


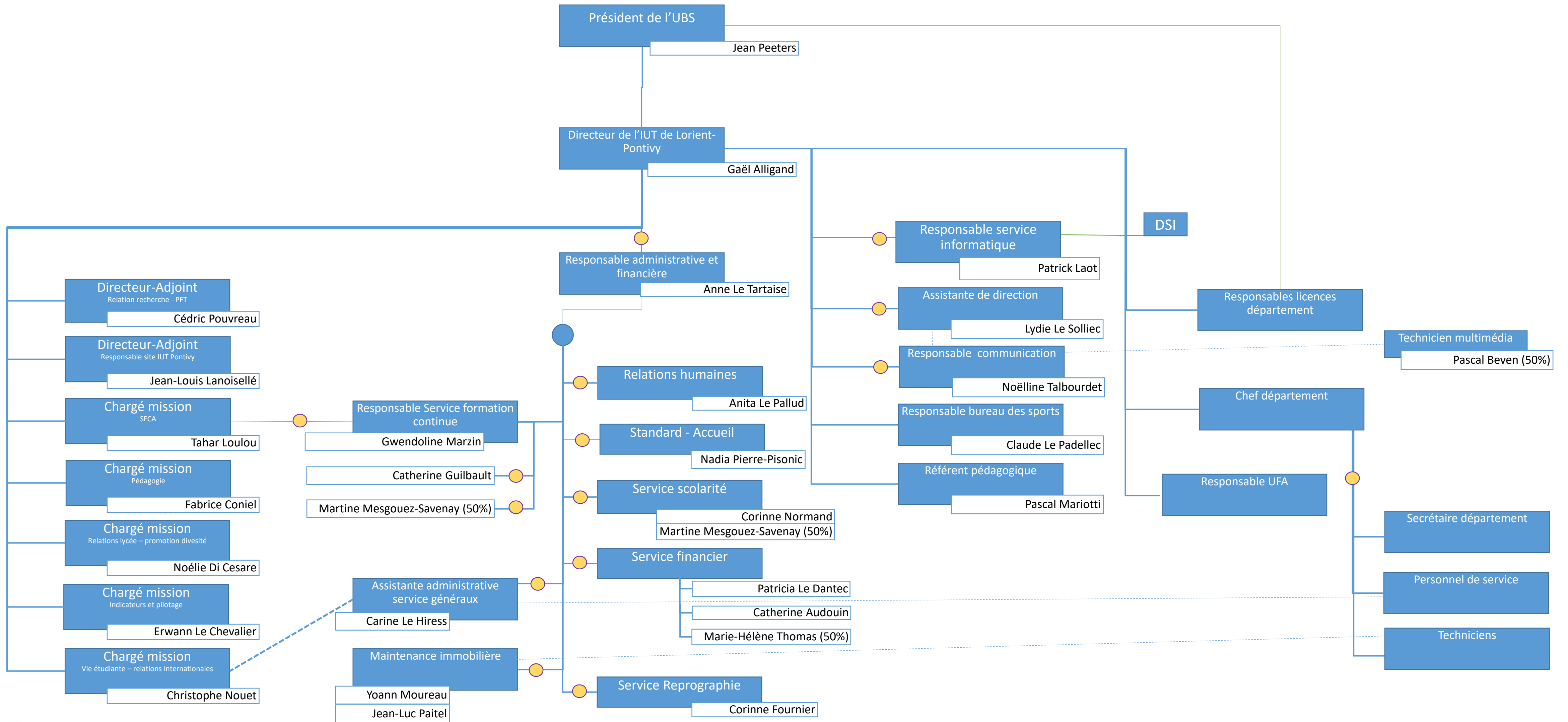
Organigramme personnels IUT Lorient

Éléments de lecture

- Le rectangle bleu représente la fonction.
- Le rectangle blanc représente la personne occupant la fonction.
- Ainsi, le nom d'une même personne peut se retrouver sous plusieurs rectangles bleus :
 - un enseignant peut être aussi directeur des études...
 - une secrétaire peut intervenir dans plusieurs services...
- Le point jaune précise le lien hiérarchique principal, et donc la personne qui réalise l'Entretien Professionnel Individuel...
- Un trait en pointillé signifie un lien essentiellement organisationnel
- Un trait vert signale une responsabilité hiérarchique et/ou fonctionnelle sans réalisation d'EPI
- La responsable Administrative et financière est la responsable hiérarchique de tous les personnels IATSS de l'IUT de Lorient-Pontivy, à l'exception de :
 - l'assistante de direction
 - le(a) chargé(e) de communication
 - la responsable de la PFT

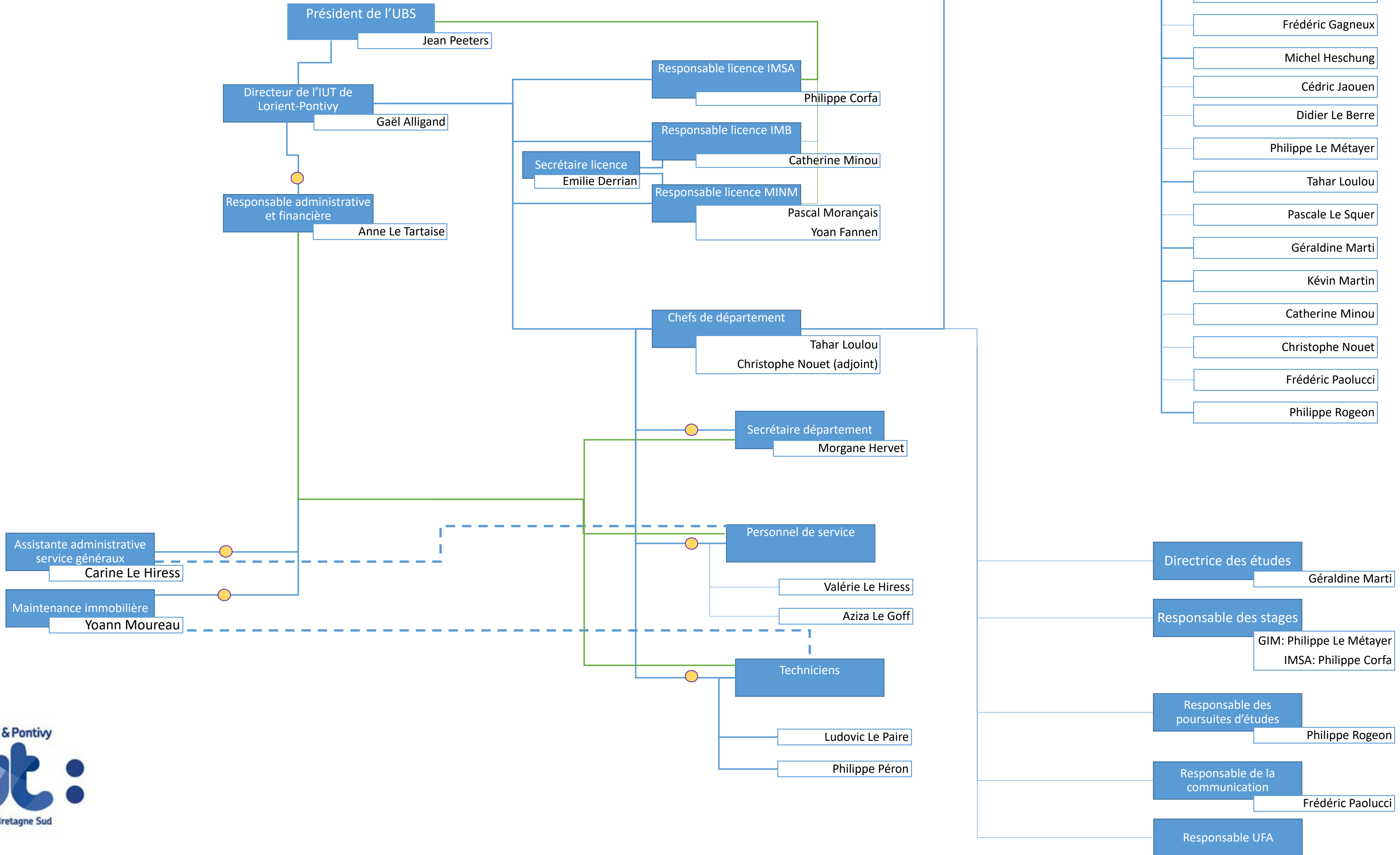


Organisation générale – IUT LORIENT - PONTIVY

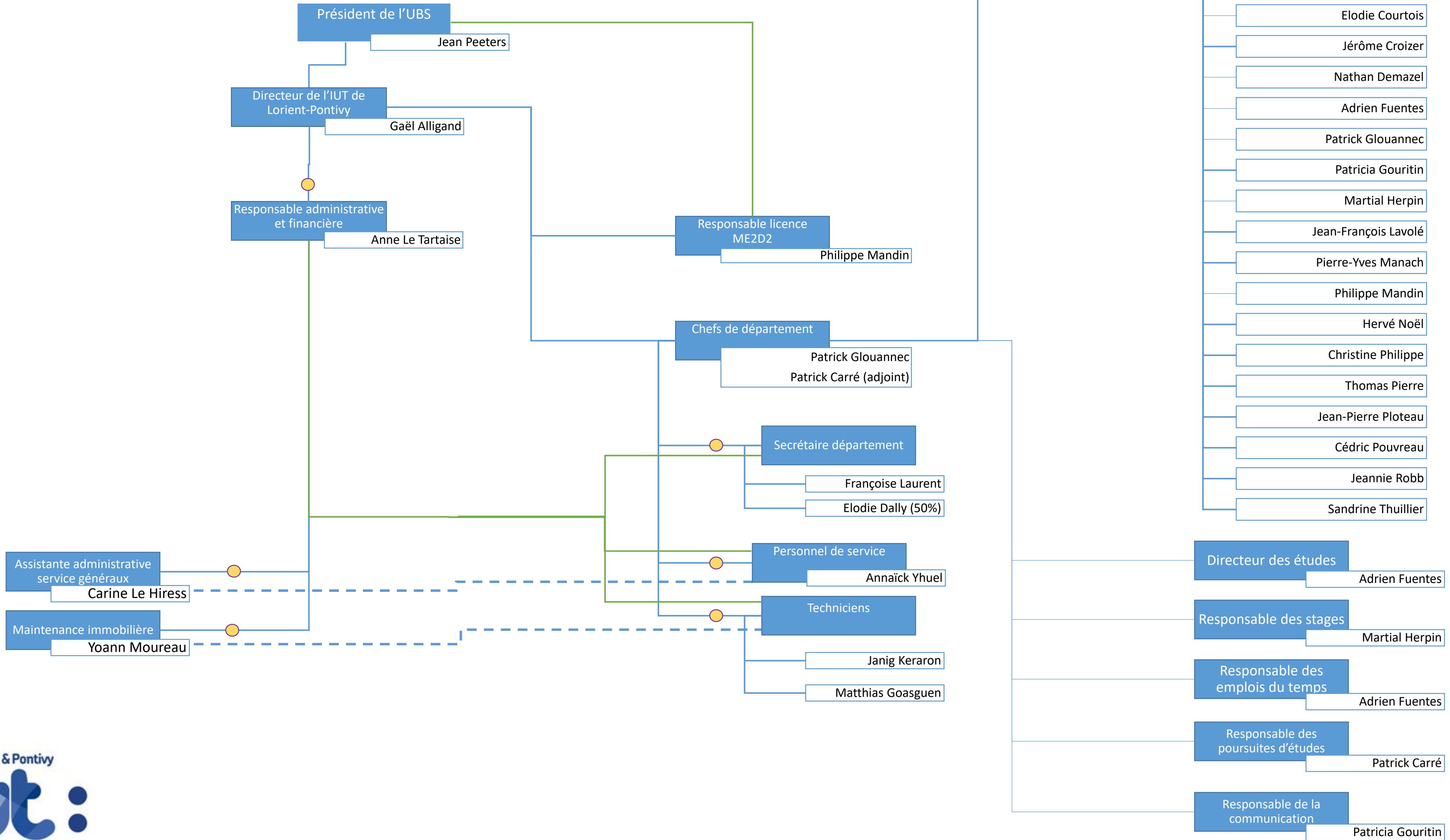


Les départements de l'IUT de Lorient

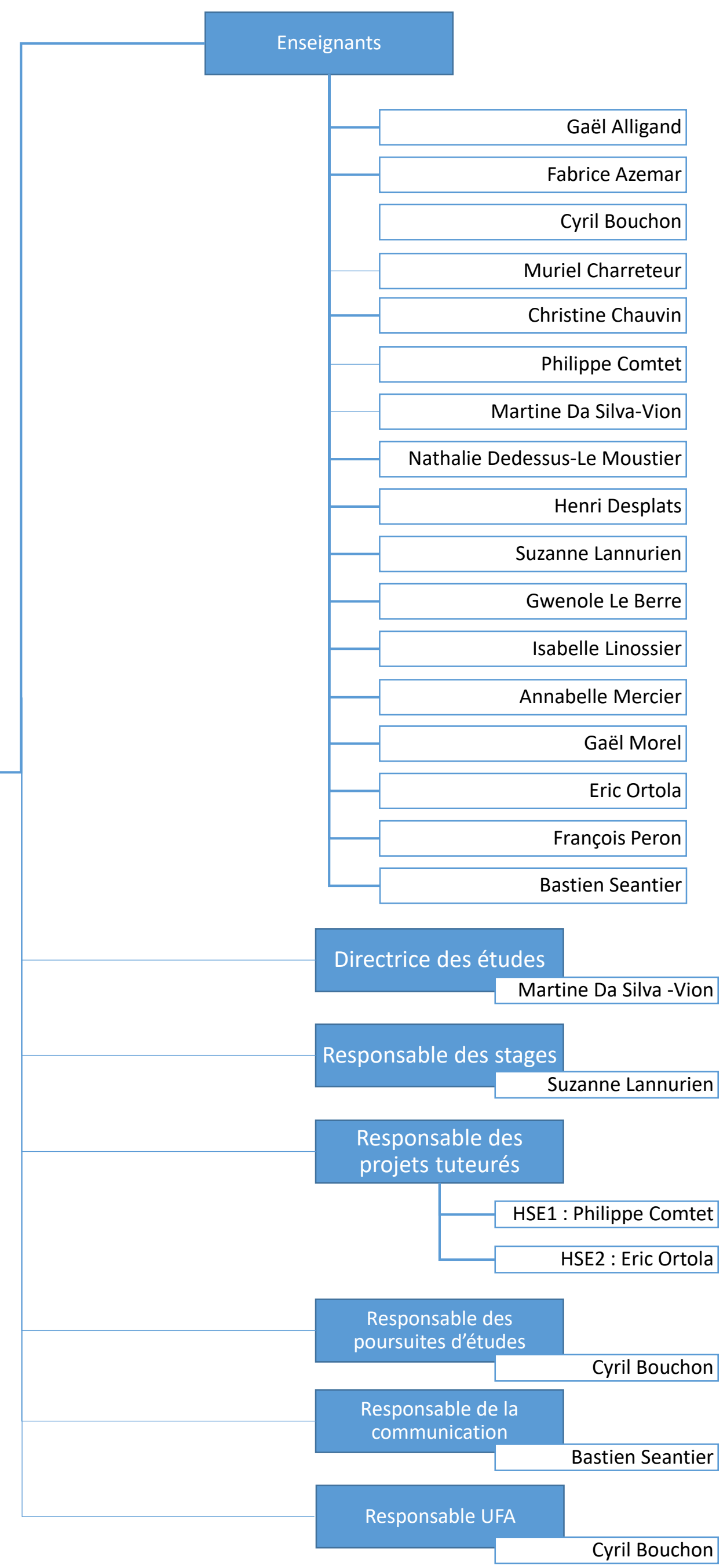
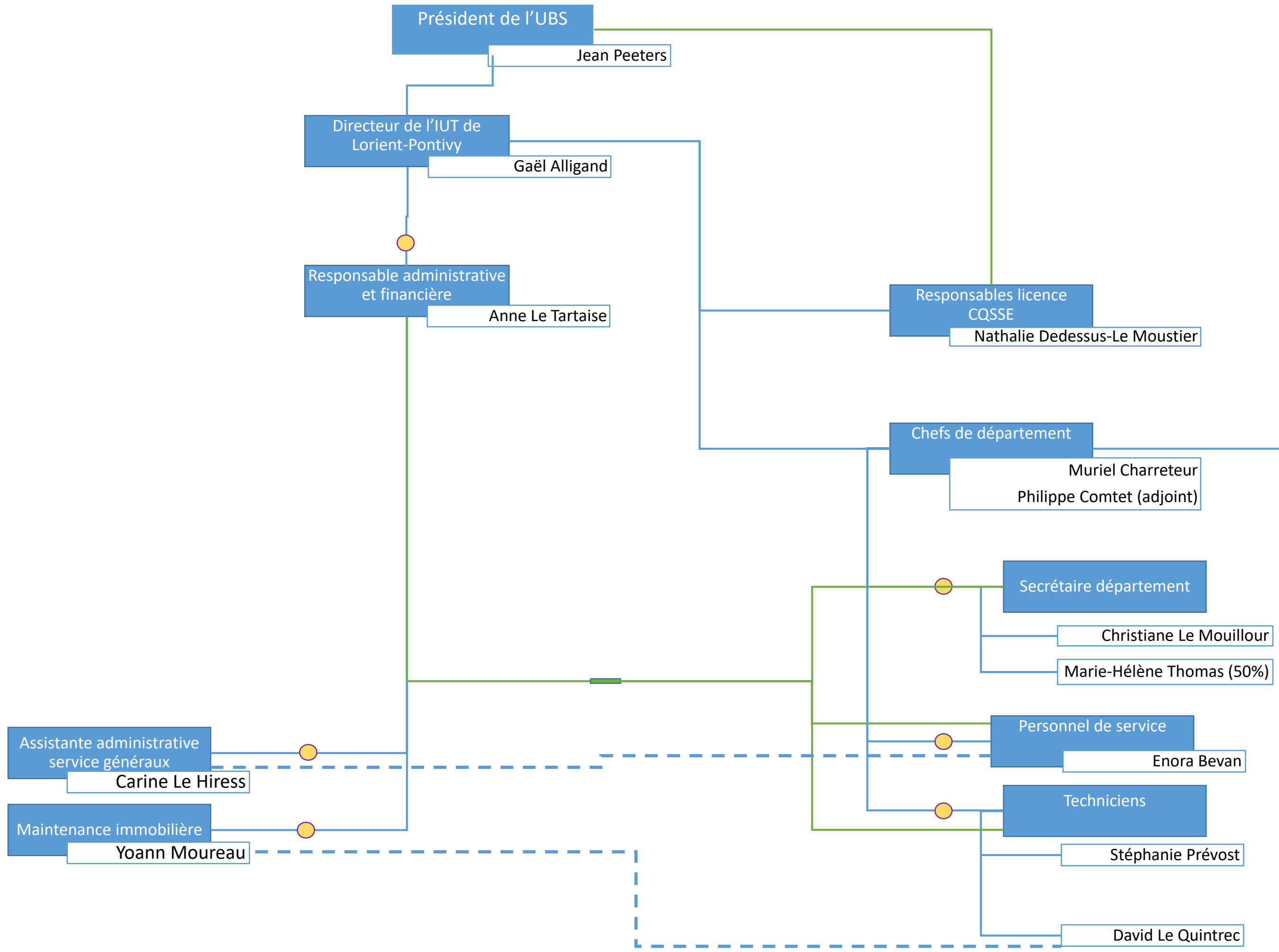
Département GIM



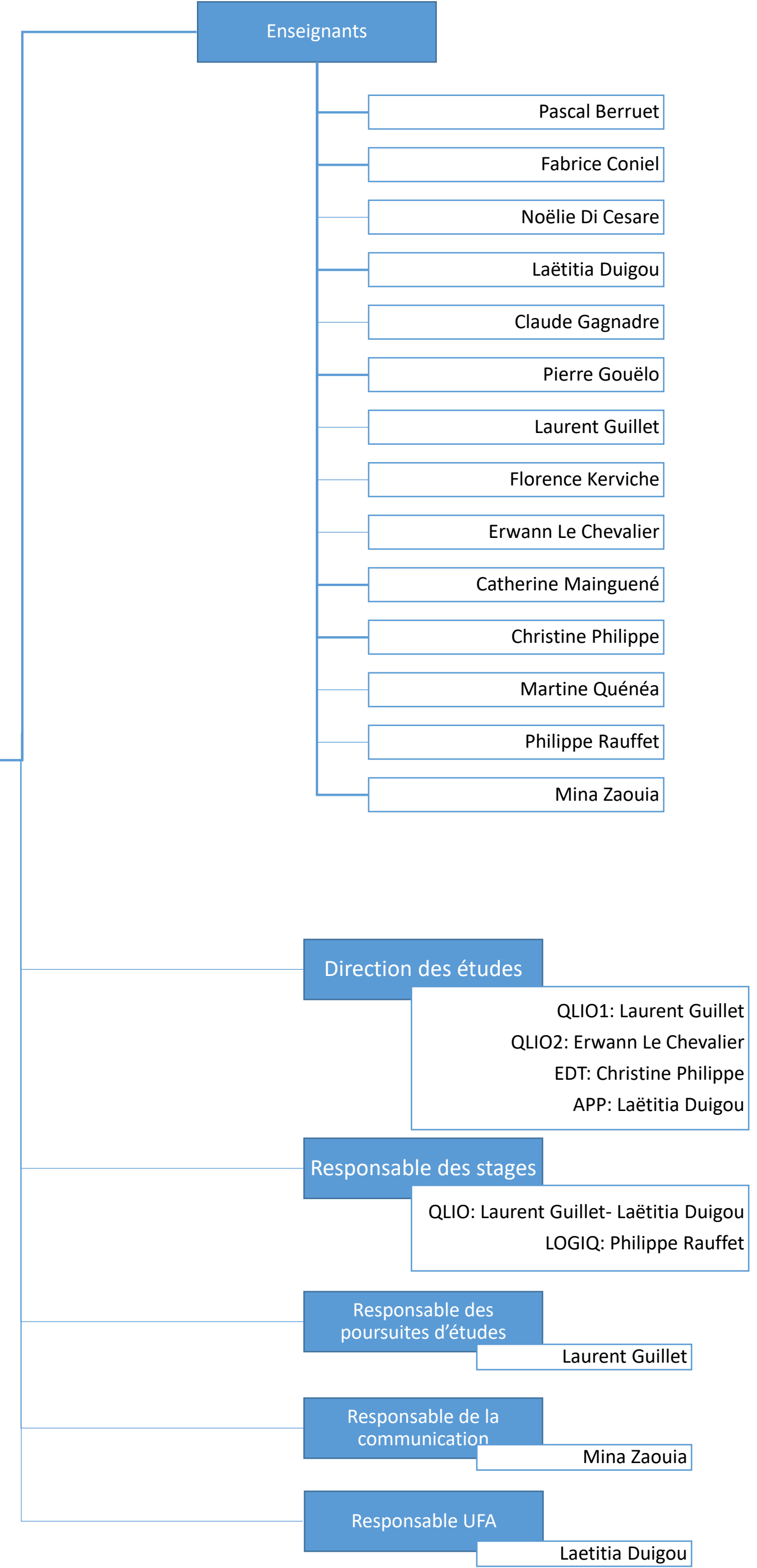
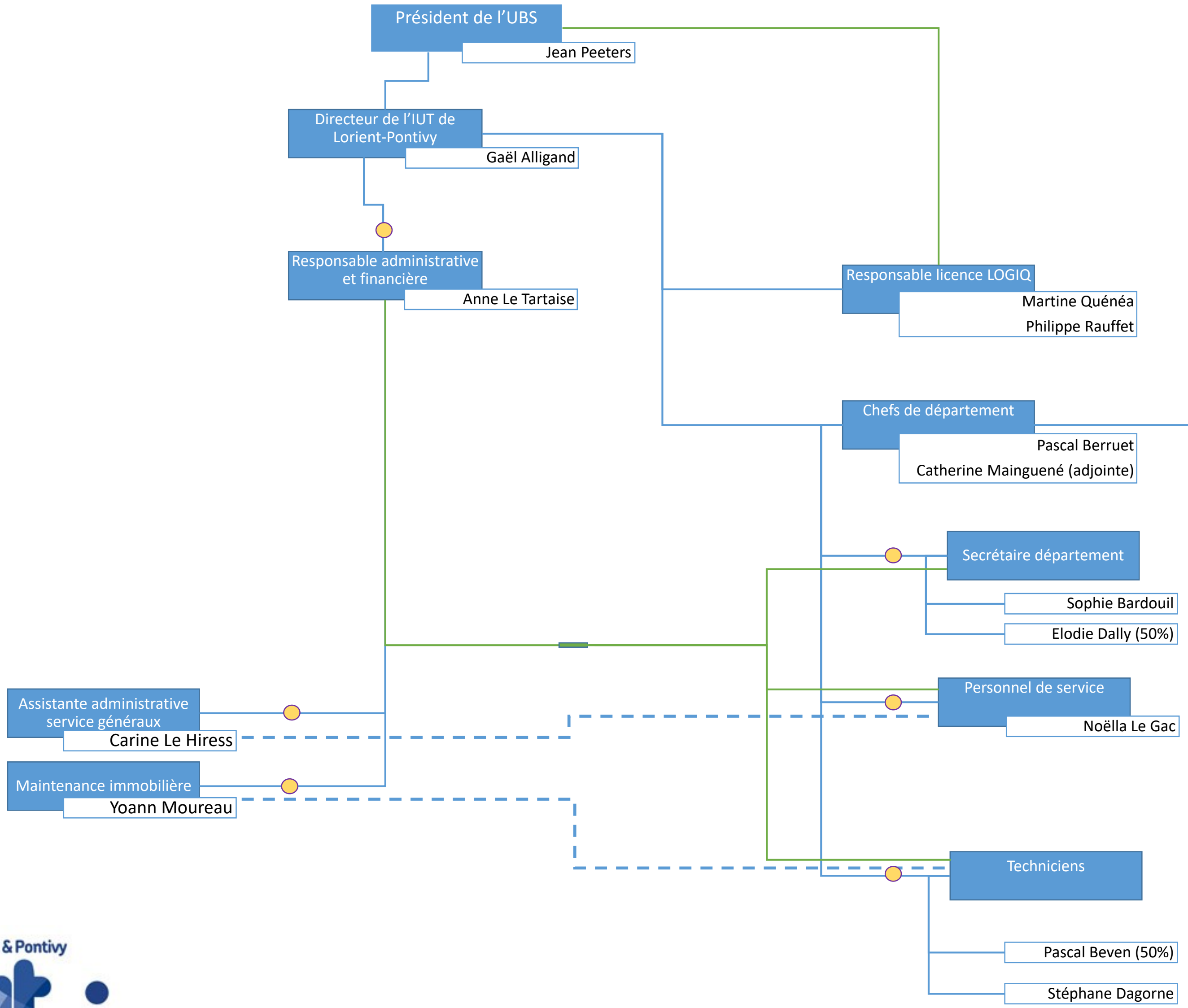
Département GTE



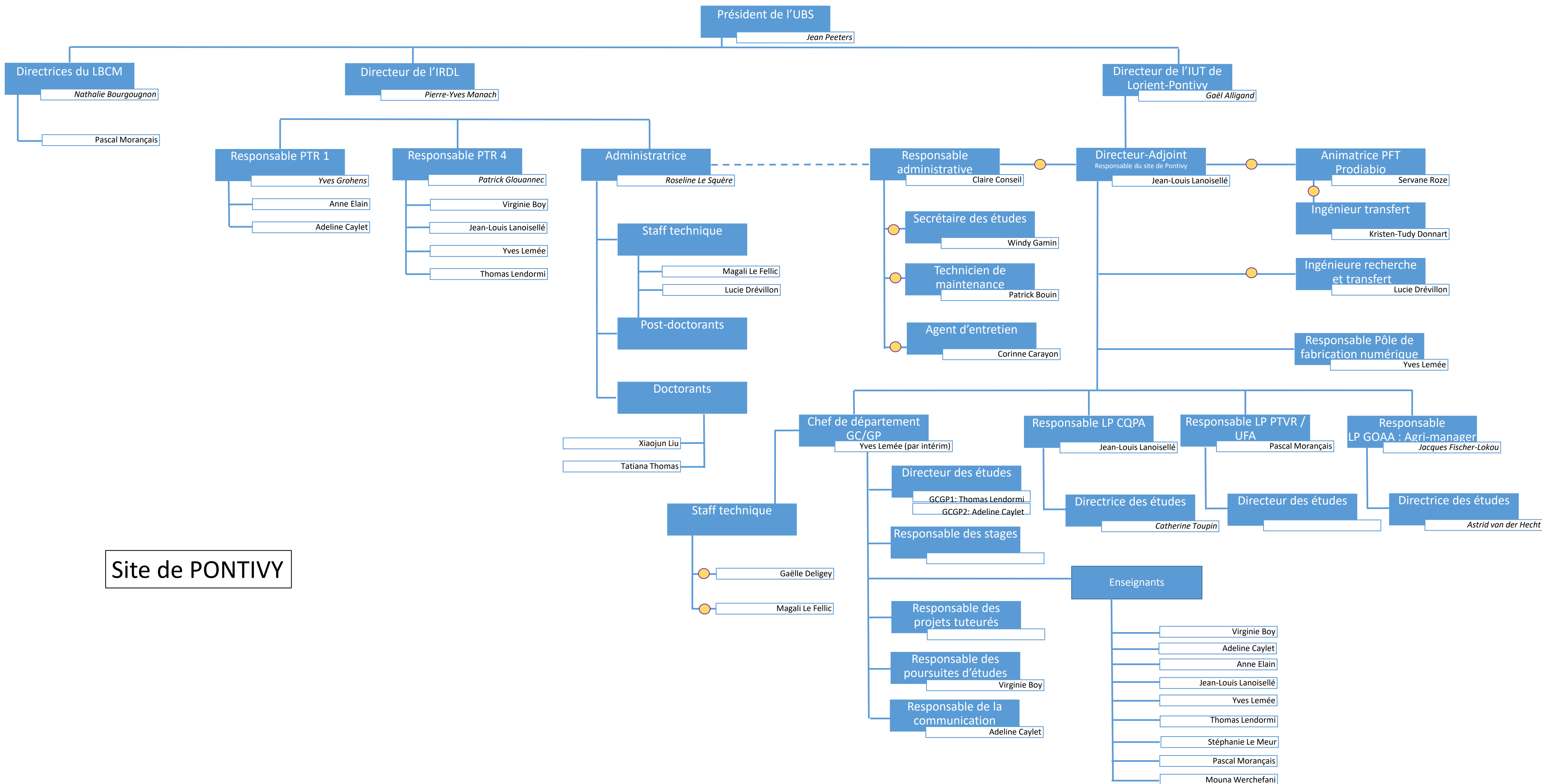
Département HSE



Département QLIO



Le site de l'IUT de Pontivy



Site de PONTIVY

La recherche (2 laboratoires) est accueillie sur le site de Pontivy, d'où la présence d'une partie « organigramme recherche » pour ce site...